

- | | | | | |
|--|--|--|---|-------------------|
| VYPRACOVAL | VEDOUČÍ PROJEKTANT | ZODP.PROJEKTANT | CONSTRUCTUS s.r.o. constructio & sanatio Raškovice 285, 739 04 Raškovice www.constructus.cz IČ: 26847779, DIČ: CZ 26847779 | |
| ING.BLANKA KŘÍŽKOVÁ  | ING. VÁCLAV JURGA  | ING.BLANKA KŘÍŽKOVÁ  | | |
| STAVEBNÍK | MAGISTRÁT MĚSTA FRÝDKU-MÍSTKU RADNIČNÍ 1148, 738 01 FRÝDEK-MÍSTEK | | FORMÁT | 02 A4 |
| MÍSTO | FRÝDEK-MÍSTEK, FRÝDEK | | DATUM | 06/2019 |
| AKCE | SANACE VLHKOSTI OBJETKU BRUZOVSKÁ 328, FRÝDEK-MÍSTEK | | STUPEŇ | DS |
| | | | ČÍSLO ZAKÁZKY | 11/2019 |
| PŘÍLOHA | PŮDORYS 1.PP - BOURÁNÍ | | MĚŘITKO 1:100 | PŘÍLOHA Č. D.2 |

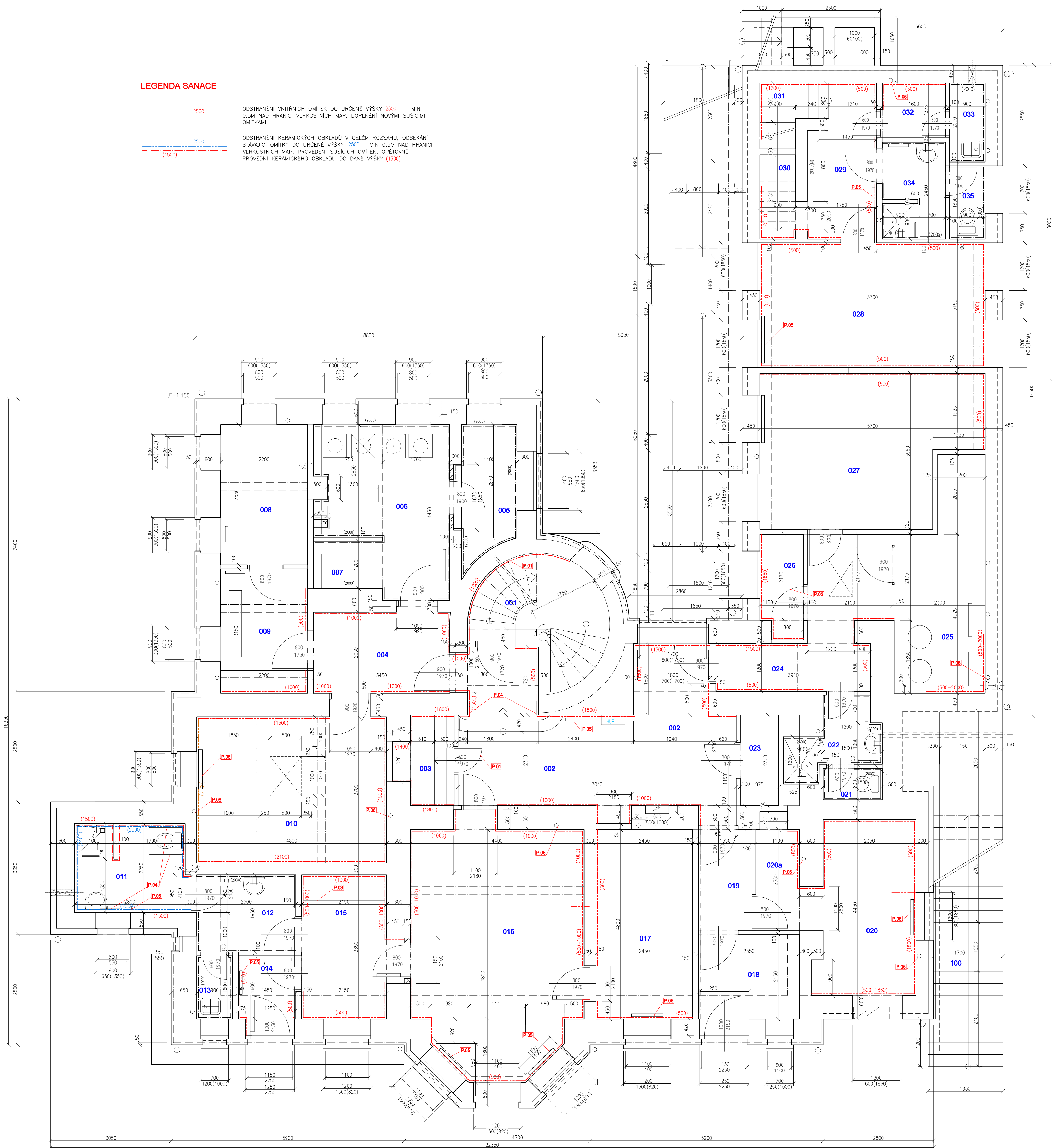
LEGENDA SANACE

- 2500

2500

(1500)
- ODSTRANĚNÍ VNITŘNÍCH OMÍTEK DO URČENÉ VÝŠKY 2500 – MIN 0,5M NAD HRANICI VHLKOSTNÍCH MAP, DOPLNĚNÍ NOVÝMI SUŠÍCIMI OMÍTKAMI

ODSTRANĚNÍ KERAMICKÝCH OBKLADŮ V CELEM ROZSAHU, ODEKÁNÍ STÁVAJÍCÍ OMÍTKY DO URČENÉ VÝŠKY 2500 –MIN 0,5M NAD HRANICI VHLKOSTNÍCH MAP, PROVEDENÍ SUŠÍCÍCH OMÍTEK, OPĚTOVNĚ PROVEDENÍ KERAMICKÉHO OBKLADU DO DANÉ VÝŠKY (1500)



LEGENDA MÍSTNOSTÍ

| Č.M. | NÁZEV MÍSTNOSTI | PLOCHA M ² | SVÝŠKA MM | PODLAHA POVRCH | ZML. OPRAVA | POVRCHU MALBY |
|------|--------------------------|-----------------------|-----------|------------------|---|---|
| 001 | Schodiště do 1.NP. | 2,36 | min.2400 | teraco | keramický sokl v. 100 mm v rozsahu oprav omítek | malba prodýšný nátěr nových omítek – do v. 2000mm |
| 002 | Hlavní chodba | 22,78 | 2600 | keramická dlažba | keramický sokl v. 100 mm v rozsahu oprav omítek | malba prodýšný nátěr – celá místnost |
| 003 | Sklad | 2,55 | 2150 | PVC | sokl.řísta PVC v.50 – v rozsahu oprav omítek | malba prodýšný nátěr – celá místnost |
| 004 | Chodba | 7,07 | 2150 | keramická dlažba | keramický sokl v. 100 mm v rozsahu oprav omítek | malba prodýšný nátěr – celá místnost |
| 005 | Špinavé prádlo | 2,10 | 2150 | keramická dlažba | | keramický obklad v. 2000 mm |
| 006 | Prádelna | 12,34 | 2150 | keramická dlažba | | keramický obklad v. 2000 mm |
| 007 | Prací prostory | 4,56 | 2150 | keramická dlažba | keramický sokl v. 100 mm – stávající | |
| 008 | Čistě prádlo | 7,81 | 2150 | PVC | sokl.řísta PVCv.50 | |
| 009 | Mandolna | 6,93 | 2150 | PVC | keramický sokl v. 100 mm v rozsahu oprav omítek | malba prodýšný nátěr – celá místnost |
| 010 | Sušárna | 17,76 | 2150 | keramická dlažba | keramický sokl v. 100 mm v rozsahu oprav omítek | malba prodýšný nátěr – celá místnost |
| 011 | WC a umývárna nocoňárny | 6,20 | 2600 | keramická dlažba | keramický obklad v. 1500/2400 | malba prodýšný nátěr – celá místnost |
| 012 | Umývárna nocoňárny | 4,88 | 2600 | keramická dlažba | keramický obklad v. 2000mm – stávající | malba prodýšný nátěr – celá místnost |
| 013 | Úklid | 1,44 | 2600 | keramická dlažba | keramický obklad v. 2000mm – stávající | malba prodýšný nátěr – celá místnost |
| 014 | Zádvěř – nocoňárna | 2,32 | 2600 | keramická dlažba | keramický sokl v. 100 mm v rozsahu oprav omítek | malba prodýšný nátěr – celá místnost |
| 015 | Předstř | 7,85 | 2600 | PVC | sokl.řísta PVC v.50 – v rozsahu oprav omítek | malba prodýšný nátěr – celá místnost |
| 016 | Nocoňárna | 25,60 | 2600 | PVC | sokl.řísta PVC v.50 – v rozsahu oprav omítek | malba prodýšný nátěr – celá místnost |
| 017 | Nocoňárna | 11,76 | 2600 | PVC | sokl.řísta PVC v.50 – v rozsahu oprav omítek | malba prodýšný nátěr – celá místnost |
| 018 | Koňárny | 5,48 | 2600 | keramická dlažba | keramický sokl v. 100 mm – stávající | omyvákyl.nátěr v. 2000 mm |
| 019 | Chodba | 3,44 | 2600 | keramická dlažba | keramický sokl v. 100 mm v rozsahu oprav omítek | omyvákyl.nátěr v. 2000 mm |
| 020 | Dřívna údržby | 10,46 | 2600 | keramická dlažba | keramický sokl v. 100 mm v rozsahu oprav omítek | malba prodýšný nátěr – celá místnost |
| 020a | Sklad údržby | 3,47 | 2600 | keramická dlažba | keramický sokl v. 100 mm v rozsahu oprav omítek | malba prodýšný nátěr – celá místnost |
| 021 | WC ext. pracovníci | 1,20 | 2600 | keramická dlažba | | keramický obklad v. 2000 mm |
| 022 | Umývárna ext. pracovníci | 3,57 | 2600 | keramická dlažba | | keramický obklad v.2000/2400mm |
| 023 | Sklad nářadí | 2,24 | 2600 | keramická dlažba | keramický sokl v. 100 mm – stávající | malba prodýšný nátěr – celá místnost |
| 024 | Chodba | 10,20 | 2600 | keramická dlažba | keramický sokl v. 100 mm v rozsahu oprav omítek | malba prodýšný nátěr – celá místnost |
| 025 | Výměník | 11,69 | 2600 | keramická dlažba | keramický sokl v. 100 mm v rozsahu oprav omítek | malba prodýšný nátěr – celá místnost |
| 026 | Sklad inventář | 2,39 | 2600 | keramická dlažba | keramický sokl v. 100 mm v rozsahu oprav omítek | malba prodýšný nátěr – celá místnost |
| 027 | Externí pracovníci | 19,83 | 2600 | keramická dlažba | keramický sokl v. 100 mm v rozsahu oprav omítek | malba prodýšný nátěr – celá místnost |
| 028 | Křizový pokoj | 17,96 | 2600 | keramická dlažba | keramický sokl v. 100 mm v rozsahu oprav omítek | malba prodýšný nátěr – celá místnost |
| 029 | Chodba | 6,33 | 2600 | keramická dlažba | keramický sokl v. 100 mm v rozsahu oprav omítek | malba prodýšný nátěr – celá místnost |
| 030 | Sklad | 1,92 | 2600 | keramická dlažba | keramický sokl v. 100 mm v rozsahu oprav omítek | malba prodýšný nátěr – celá místnost |
| 031 | Schodiště do 1.NP | 4,13 | 2600 | keramická dlažba | keramický sokl v. 100 mm v rozsahu oprav omítek | malba prodýšný nátěr – celá místnost |
| 032 | Předstř – sklad látkovin | 2,20 | 2600 | keramická dlažba | keramický sokl v. 100 mm v rozsahu oprav omítek | malba prodýšný nátěr – celá místnost |
| 033 | Úklid | 1,80 | 2600 | keramická dlažba | keramický obklad v. 2000mm – stávající | malba prodýšný nátěr – celá místnost |
| 034 | Umývárna-křizový pokoj | 3,83 | 2600 | keramická dlažba | keramický obklad v. 2000mm – stávající | malba prodýšný nátěr – celá místnost |
| 035 | WC-křizový pokoj | 1,67 | 2600 | keramická dlažba | keramický obklad v. 2000mm – stávající | malba prodýšný nátěr – celá místnost |

- P.01** ROZASH OPRAVY OMÍTEK NA SCHODIŠTI – PO VSTUPNÍ DVEŘE, VE STEJNÉM ROZSAHU BUDE PROVEDEN I STUPŇOVITÝ KERAMICKÝ SOKL
- P.02** DO STÁVAJÍCÍCH DVEŘÍ DOPLNIT VĚTRACÍ MRÍŽKY V DOLNÍM A HORNÍM OKRAJI
- P.03** STÁVAJÍCÍ KUCHYŇSKÁ LINKA BUDE DEMONTOVÁNA A PO PROVEDENÍ OPRAVY OMÍTEK OPĚTOVNĚ NAMONTOVÁNA VČETNĚ NÁPOJENÍ DŘEŽU NA KANALIZACI A VODU. SOKL A PRACOVNÍ DESKA BUDOU UPRAVENY TAK, ABY BYLA MOŽNOST PROUDĚNÍ VZDUCHU ZA LINKOU. SOKLA NUDE NAHRAZEN NOŽKAMI A V PRACOVNÍ DESCE NA ZADNÍ STRANĚ BUDOU PROVEDENY DVA OTVORY KRYTÉ VĚTRACÍMI MRÍŽKAMI 60x400MM
- P.04** DEMONTÁŽ A OPĚTOVNÁ MONTÁŽ MADEL
- P.05** DEMONTÁŽ A OPĚTOVNÁ MONTÁŽ OTOPNÝCH TĚLES
- P.06** STÁVAJÍCÍ REVIZNÍ DVÍŘKA PONECHAT

| | | | | |
|------------|--|----------------------|---|------------|
| VYPRACOVAL | VEDOUcí PROJEKTANT | ZODP.PROJEKTANT | CONSTRUCTUS s.r.o. Ratkovice 285, 739 04 Ratkovice www.constructus.cz IČ: 26847779, DIČ: CZ 26847779 | |
| STAVEBNÍK | MAGISTRÁT MĚSTA FRÝDKA-MÍSTKU RADNÍČNÍ 1148, 738 01 FRÝDEK-MÍSTEK | ING. BLANKA KRÍŽKOVÁ | FORMÁT | 08 A4 |
| MÍSTO | FRÝDEK-MÍSTEK, FRÝDEK | | DATUM | 06/2019 |
| AKCE | SANACE VHLKOSTI OBJEKTU BRUZOVSKÁ 328, FRÝDEK-MÍSTEK | | STUPEŇ | DS |
| PŘÍLOHA | PŮDORYS 1.PP - NÁVRH SANACE | | ČÍSLO ZAKÁZKY | 11/2019 |
| | | | MÉRITKO | PŘÍLOHA C. |